

DELPROJEKT
d.o.o. BUDVA

INVESTITOR

OPŠTINA BUDVA
Opštinska
agencija za
planiranje
prostora

OBRABIVAČ

**DEL
PROJEKT**
d.o.o. Budva

**LOKALNA
STUDIJA
LOKACIJE**

**"Katun -
Donje selo"
Reževići**

**PLANIRANO
STANJE**

CRTEŽ

**IZVOD IZ
PROSTORNOG
PLANA**

RAZMJERA

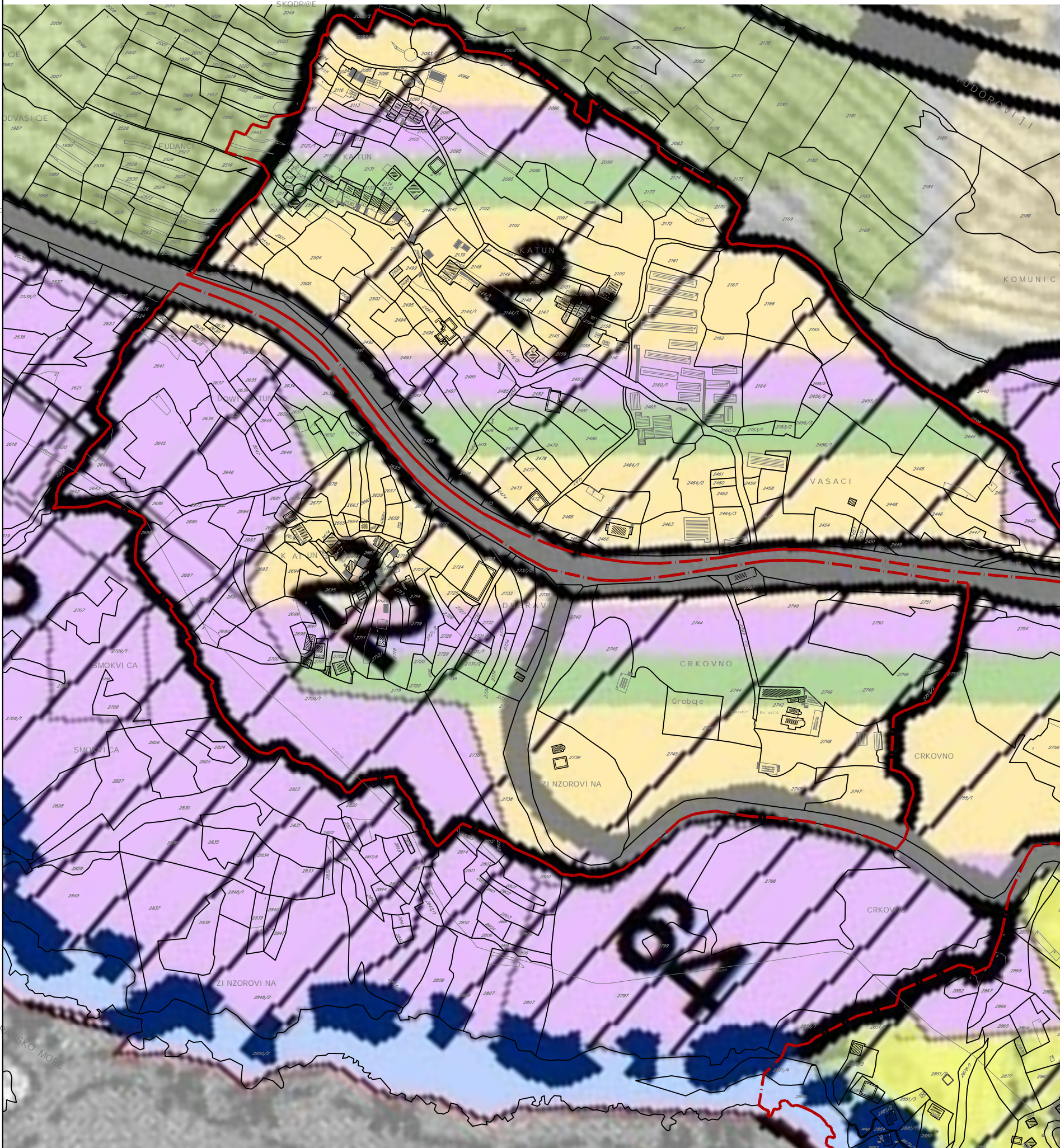
1:3000

LIST BR.

11

DATUM

11. 2009



LEGENDA

- Granica Opštine/Područja Plana
- - - Granica područja NP "Lovćen"
- Granica Morskog dobra
- Područje Morskog dobra
- Granica GUP-a Budva-Bečići
- Granica atara naselja
- ~ Rijeke

Saobraćajna mreža

- postojeći magistralni put
- planirani magistralni put
- planirana obilaznica
- - - planirani turistički put
- postojeći lokalni put
- - - planirani lokalni put
- ostali postojeći putevi
- - - ostali planirani putevi
- Planirane petlje

PLANIRANA NAMJENA

Planirana namjena GUP-a Budva-Bečići

- postojeća sela
- stanovanje
- javni i komunalni sadržaji
- turizam
- mješovita
- plaže
- zelenilo

Postojeća namjena zemljišta

- izgrađeno
- poljoprivredno
- vodno, neplodno i ostalo
- šume i makije

Planska razrada nižeg reda

- GUP
- DUP
- LSL
- UP

Planirana namjena GUP-a Kamenovo-Buljarice

- postojeća sela
- stanovanje
- radne, javne i komunalne površine
- turizam
- sport i rekreacija
- zaštita i sanacija
- zelenilo

Pravci međupštinske saradnje

Planirane lokacije za razvoj turizma i komplementarnih aktivnosti